



MASTER LEDtube Mains T5

MASTER LEDtube 1200mm HO 26W 840 T5

Master LEDtube Mains T5 Philips terbaru menghadirkan kesederhanaan untuk proyek pencahayaan. Anda tidak perlu lagi memperhatikan teknologi driver. Berkat desain yang unik, Master LEDtube Mains T5 Philips dapat dipasang dalam pengoperasian lumener pada koneksi daya listrik. Begitu simpel untuk dioperasikan! ;MASTER LEDtube Mains T5 Philips yang benar-benar aman, andal, dan mudah dipasang adalah alternatif yang ideal untuk tabung neon standar untuk memaksimalkan nilai terhadap masa pakai dengan penghematan energi yang tinggi dan biaya perawatan yang lebih rendah.

Product data

Informasi Umum	
Tutup-Dasar	G5 [G5]
Sesuai EU RoHS	Ya
Nominal Masa Pakai (Nom)	50000 h
Referensi pengukuran fluks	Sphere

Teknis Lampu	
Kode Warna	840 [CCT 4000K (841)]
Sudut Cahaya (Nom)	200 °
Fluks Cahaya (Nom)	3900 lm
Penandaan Warna	putih dingin (CW)
Suhu Warna Terkorelasi (Nom)	4000 K
Daya Penerangan (nilai) (Nom)	150 lm/W
Konsistensi Warna	<6
Indeks Renderasi Warna (Nom)	80
LLMF di Akhir Masa Pakai Nominal (Nom)	70 %

Pengoperasian dan Kelistrikan	
Frekuensi Input	50 hingga 60 Hz
Power (Rated) (Nom)	26 W
Arus Lampu (Nom)	125 mA
Waktu Mulai (Nom)	0,5 s
Waktu Pemanasan hingga 60% Cahaya (Nom)	0,5 s
Faktor Daya (Nom)	0,92
Tegangan (Nom)	220-240 V

Suhu	
T-Ambien (Maks)	45 °C
T-Ambien (Min)	-20 °C
T-Ambien (Min)	-20 °C
T-Penyimpanan (Maks)	65 °C
T-Penyimpanan (Min)	-40 °C
T-Case Maksimum (Nom)	70 °C

MASTER LEDtube Mains T5

Kontrol dan Peredupan

Dapat direduksi salah

Mekanis dan Housing

Lapisan bohlam Buram
 Material Bohlam Glass
 Panjang Produk 1200 mm
 Bentuk Bohlam Tabung, tepi ganda

Penyetujuan dan Aplikasi

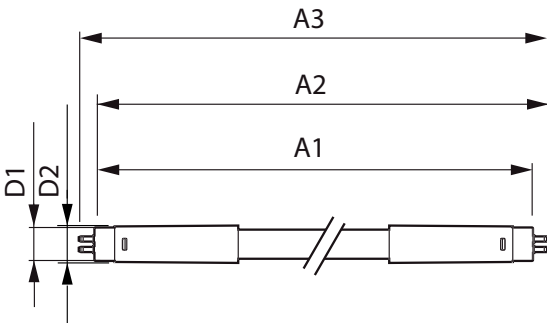
Kelas Efisiensi Energi D
 Produk Hemat energi YA
 Tanda Persetujuan Kepatuhan RoHS Tanda CE Sertifikat KEMA Keur
 Penggunaan Energi kWh/1000 h 26 kWh

Nomor Registrasi EPREL 652789

Data Produk

Kode produk lengkap 871869681923400
 Nama produk pesanan MASTER LEDtube 1200mm HO 26W 840 T5
 EAN/UPC - Produk 8718696819234
 Kode urutan 929001908602
 Numerator - Jumlah Per Pak 1
 Numerator - Pak per kotak bagian luar 10
 No. Material (12NC) 929001908602
 Salin Berat Bersih (Piece) 0,215 kg

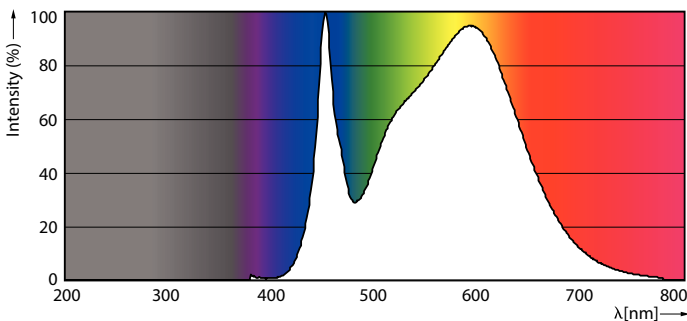
Dimensional drawing



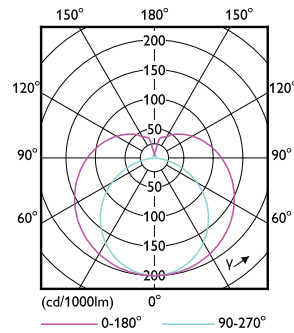
MASTER LEDtube 1200mm HO 26W 840 T5

Product	D1	D2	A1	A2	A3
MASTER LEDtube 1200mm HO 26W 840 T5	15 mm	16,9 mm	1149 mm	1156,1 mm	1163,2 mm

Photometric data



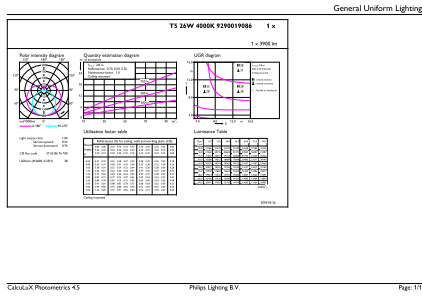
26W G5



26W G5 830 3000K

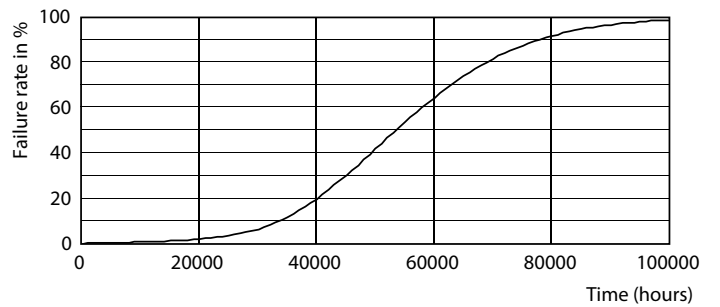
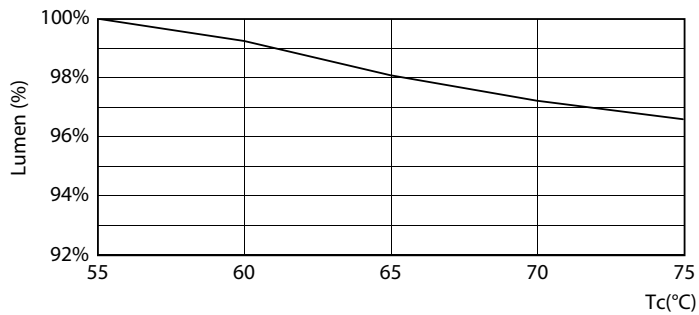
MASTER LEDtube Mains T5

Photometric data

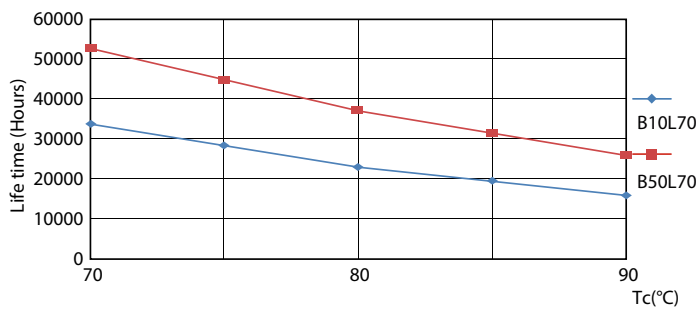


26W G5 840 4000K

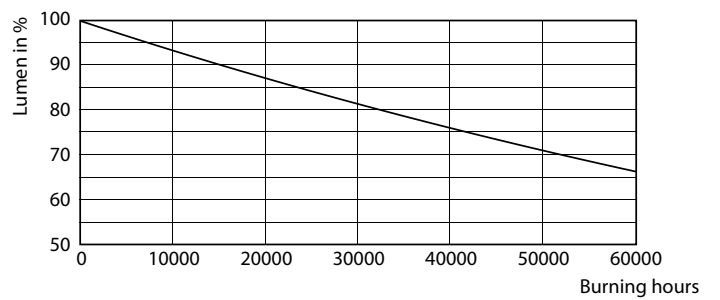
Lifetime



LEDtube MAS 1 26W 50K Lumen-VsTc-LMP



26W G5

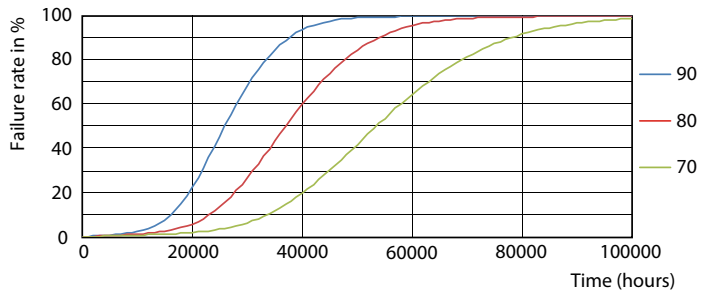


LEDtube MAS 1 26W 50K LifetimeVsTc-LED

26W G5

MASTER LEDtube Mains T5

Lifetime



LEDtube MAS 1 26W 50K FailureRate-LED

